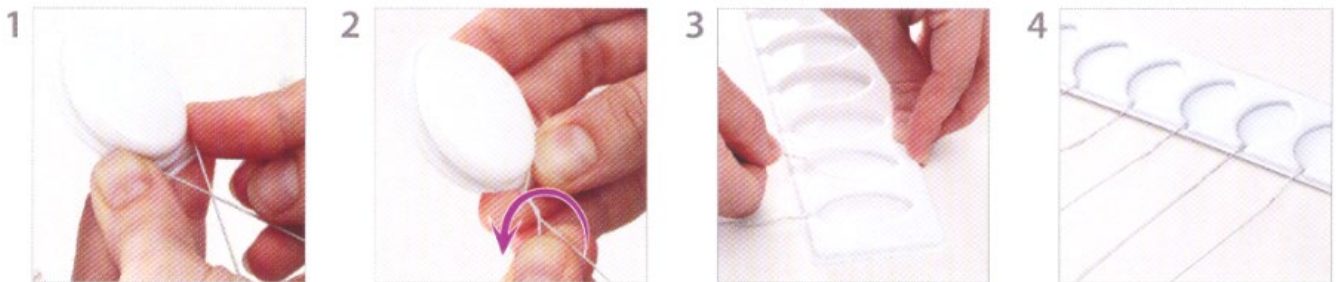




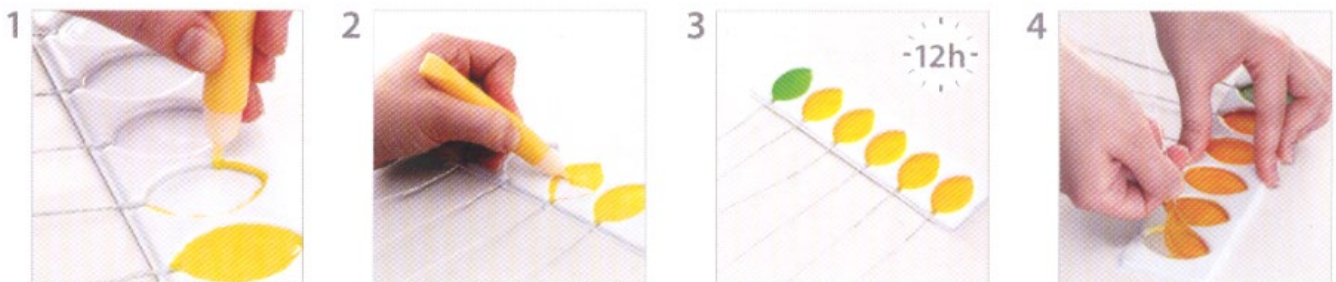
Crystal FIOR

- Płatki i liście

1. Umodeluj druciki i umieść je w komórkach

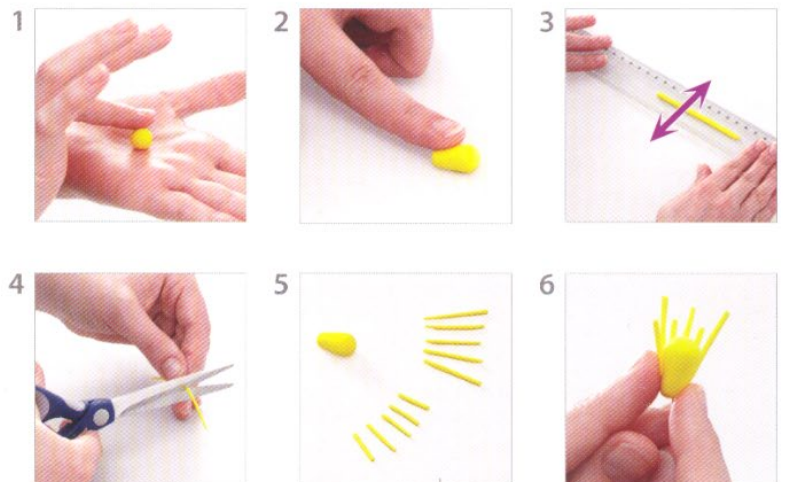


2. Pomaluj płatki i odklej je po wyschnięciu

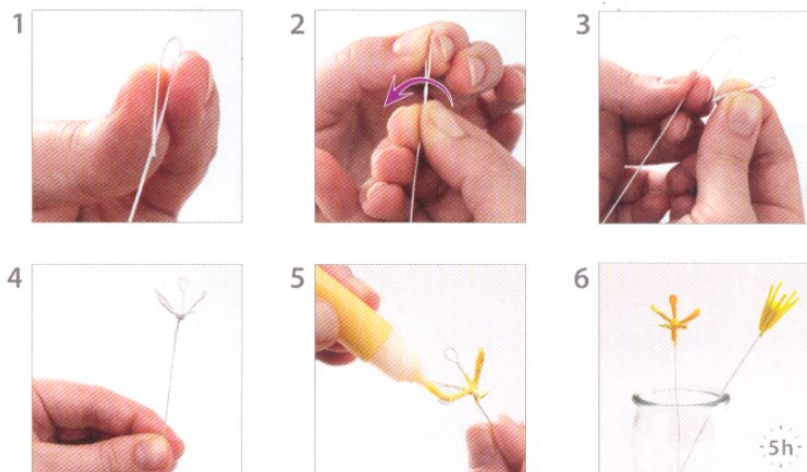


- Serce kwiatu

Opcja 1:
Plastelina PATAREV

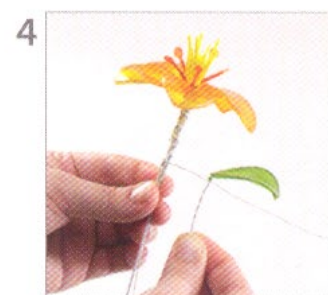


Opcja 2:
Malowanie witrażami

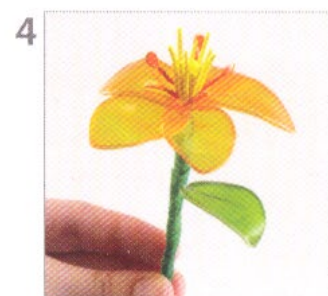
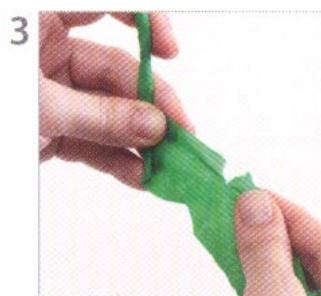
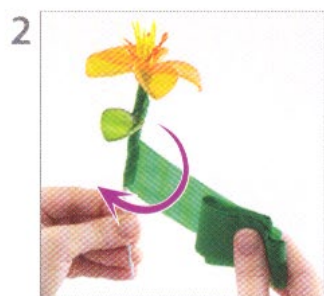


• Montaż kwiatu

1. Złóż płatki



2. Owiń druciki bibułą



Wszelkie uwagi i zastrzeżenia prosimy kierować do:
I.Dyląg Allegro Sp.j. - www.ida-kids.pl - hurt@ida-kids.pl
Wyłączny dystrybutor w Polsce firmy:

Sentosphère – 59 bld du général Martial Valin – 75 015 Paris, Francja; www.sentosphere.fr